

Linten en elastieken aannaaien

Voor Enkel elastiek

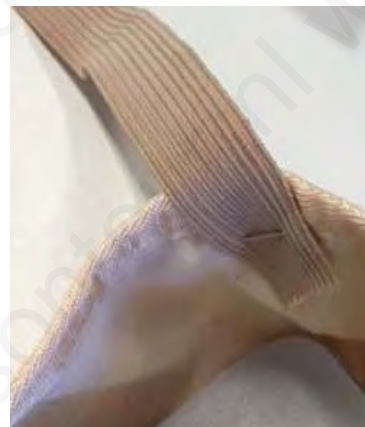


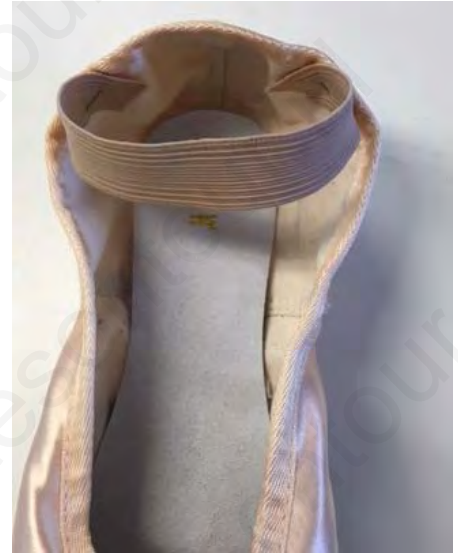
Voor het aannaaien van de linten en elastieken en het plakken van de leertjes, heeft u het bovenstaande nodig.

- 2 x Elastieken
- 4 x Linten.
- 2 x Leertjes
- Spelden
- Schaar Bison kit helder.
- Lucifers of een aansteker

Op twee duimen (+/- 2,5 a 3 cm) van het midden van de achterkant van de spitz, wordt het eerste elastiek, schuin naar voren, aangezet.

Zet het eerst vast met een speldje. Steek het speldje van achter naar voren in zodat deze niet in de voet prikt bij het aantrekken.





Ga nu in de spitz met je voet en breng het elastiek over je wreef naar de andere kant en zet het hier ook vast met een speldje. Ga met je voet uit de spitz en je kunt het elastiek vastzetten.



U kunt nu de elastieken die beide met speldjes vastzitten aannaaien. Het beste is om het bovenste stiksel precies op de naad te zetten waarmee het tunneltje voor het elastiekje is vastgezet.

LETOP niet door het tunneltje steken want dan naait u het interne elastiekje vast en kan deze niet meer worden aangetrokken.



Doordat u eenvoudig de binnenkant van de stof van de spitz van de buitenkant kunt halen, kunt u hier de overige stiksels zetten. Hierdoor is er aan de buitenkant geen stiksel te zien.





Als u het elastiek met een vierkantje vastzet, dan maakt u een stevige verbinding

Nu wordt het lint aangezet. Tussen de 1 en 1,5 cm naar voren van waar het elastiek vastzit zet u het lint aan. Maar minder schuin naar voren dan het elastiek. Zorg om een goede houvast te geven aan het lint dat u het laatste deel wat u gaat naaien een keer omslaat. Zet ook deze vast met een speldje



Als alle vier de linten vast zitten met een speldje, dan kunt u ze op dezelfde manier als u het elastiek heeft genaaid aannaaien.



Als laatste brandt u met een aansteker of lucifer het losse einde van de linten af zodat deze niet gaan rafelen

